

EMPOLI NURSERY ASILO EMPOLI

- Date:
2009 Under Construction
- Site:
Empoli, Italy
- Client:
Municipality of Empoli
- Cost:
1 263 845 €
- Structural Design, M&E Systems and PM:
GPA
- Architectural Design:
Fagnoni & Associati
- Project Code:
C06044

The building proposed by GPA is implemented in three different rooms developed on the ground floor. The first area is the entrance hall, trapezium shaped, mainly surrounded by glazed walls, from which it is possible to access the children's activity areas and the services spaces, respectively rectangular and trapezium shaped.

The entrance is characterized by a curtain wall with children dimensioned doors.

The north elevation is distinguished by a "shed shaped" roof, to catch the sunlight.

For the south elevation the architectural choice has been the use of large glazed walls supported by a light framed structure.

In order to protect the internal spaces from the direct sunlight a light cantilevered wooden brisoleil system has been chosen.

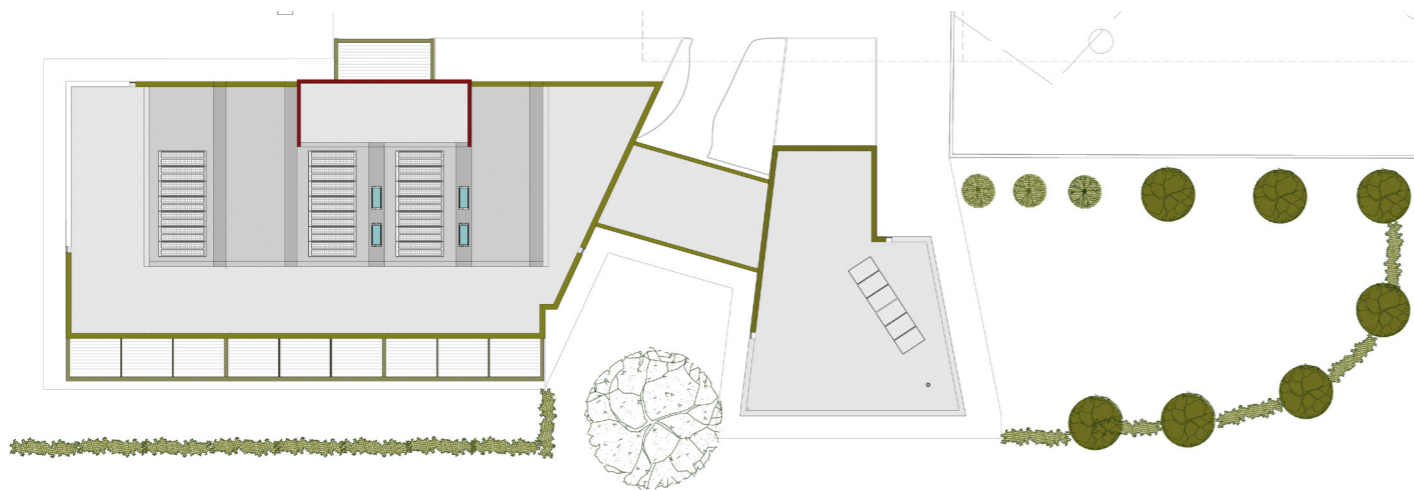
L'edificio proposto da GPA è costituito da un corpo di fabbrica ad un unico piano composto da tre volumetrie distinte: la hall di ingresso, un corpo baricentrico a pianta trapezoidale costituito prevalentemente da superfici trasparenti; il corpo delle attività destinate ai bambini, di forma rettangolare; il volume delle attività a servizio del nido di infanzia a pianta trapezoidale.

La caratteristica del prospetto è quella di avere una parete vetrata, dotata di accessi diretti all'esterno e caratterizzata da piccole aperture a dimensione di bambino.

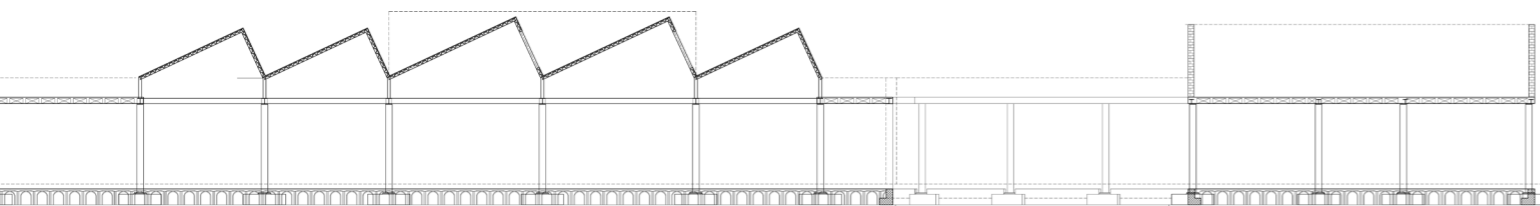
Il prospetto nord ovest è caratterizzato dalla copertura della zona atelier, è stata realizzata con elementi inclinati che ricordano gli "shed" delle strutture di tipo industriale, per catturare la luce proveniente dall'esterno.

Sulla facciata rivolta a sud la scelta architettonica predilige ampie superfici vetrate scandite da una sottostruttura di tipo leggero che riquadra gli elementi trasparenti.

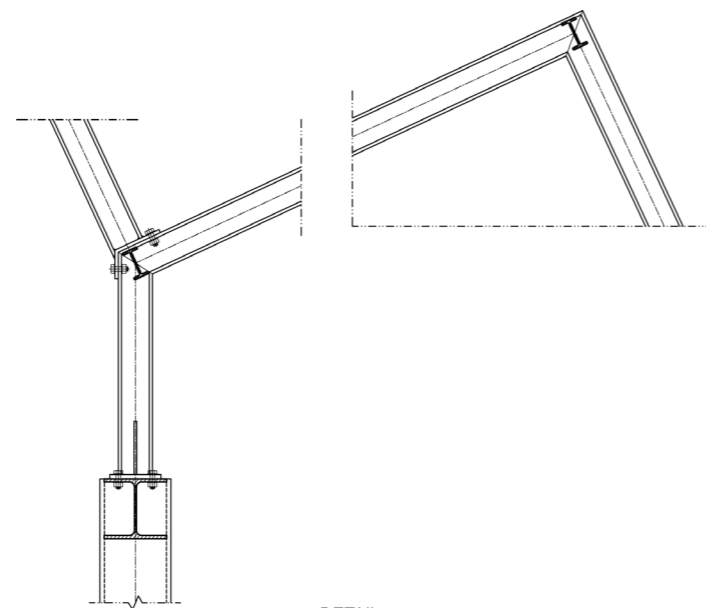
Per proteggere gli spazi interni dall'irraggiamento estivo si è scelto di utilizzare un sistema di schermatura con brisoleil leggeri sorretti da una struttura aggettante in legno.



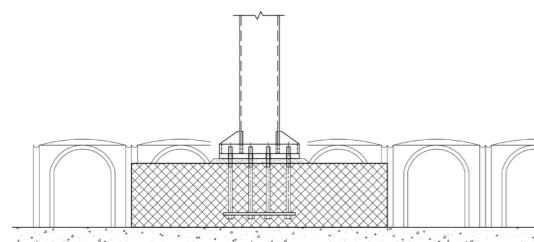
PLAN



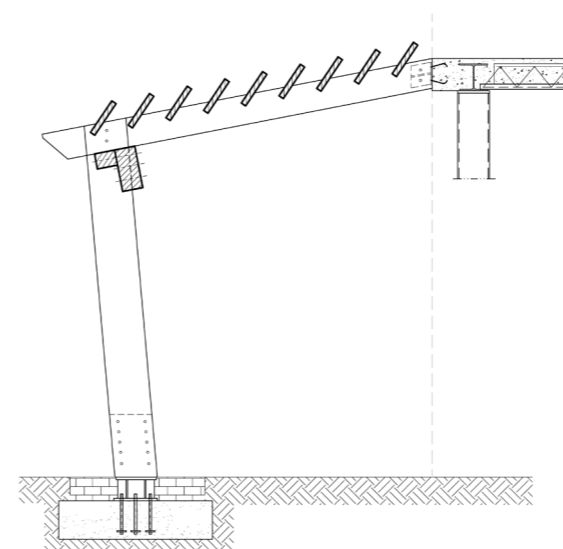
SECTION



DETAIL



DETAIL



DETAIL